

5つのこだわり

①自由なライフスタイル

食事や外出、面会などご自由にお過ごしいただけます。

②安心の見守り体制

全室緊急コールの設置、24時間職員常駐。
夜間は居室を巡視します。

③低価格・高品質の追求

サービスの質を確保しつつ、低価格を実現。
都心でありながら少ない料金負担で生活ができます。

④バリアフリー構造と充実の居室設備

全室トイレやバスルームを完備。
車椅子でも十分通れる居室の構造です。

⑤医療機関や介護サービスとの連携

24時間対応可能な協力病院。
薬局、訪問看護ステーション、ヘルパーステーション、
デイサービスセンター、ケアマネジャーと連携。
介護が必要な場合も安心です。

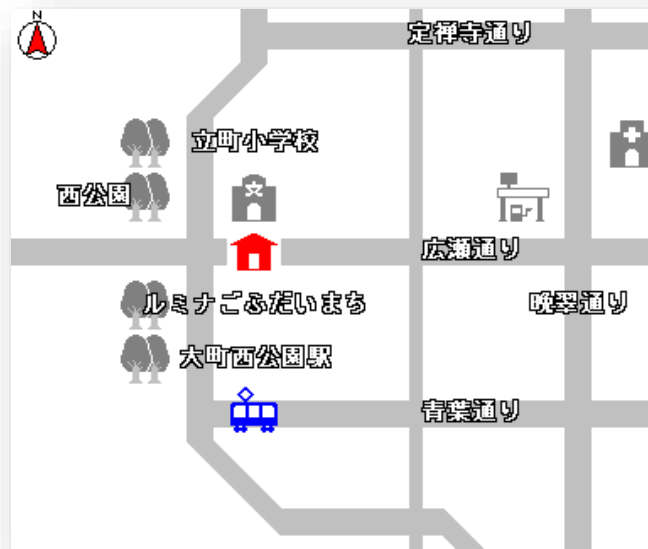
『街中に住む』利便性

建物1階にコンビニ

地下鉄大町西公園駅 徒歩5分

西公園 徒歩3分

一番町商店街 徒歩10分



このまちで、輝く暮らしを…



〒980-0804

宮城県仙台市青葉区大町2丁目15-24 亀兵ビル

TEL&FAX 022-796-0869

仙台宮城IC～車で15分、仙台駅～タクシーで10分

【運営会社】



パルクシステム株式会社

〒980-0803

宮城県仙台市青葉区国分町3丁目4-10 ヒルトップ晩翠

TEL 022-797-0869 FAX 022-261-9419

高齢者向け賃貸住宅

ルミナごふだいまち

歴史あるまち、御譜代町

江戸時代の仙台城下町で尊重された商人のまち、御譜代町。老舗のお店が立ち並ぶ、仙台でも歴史のある地域です。

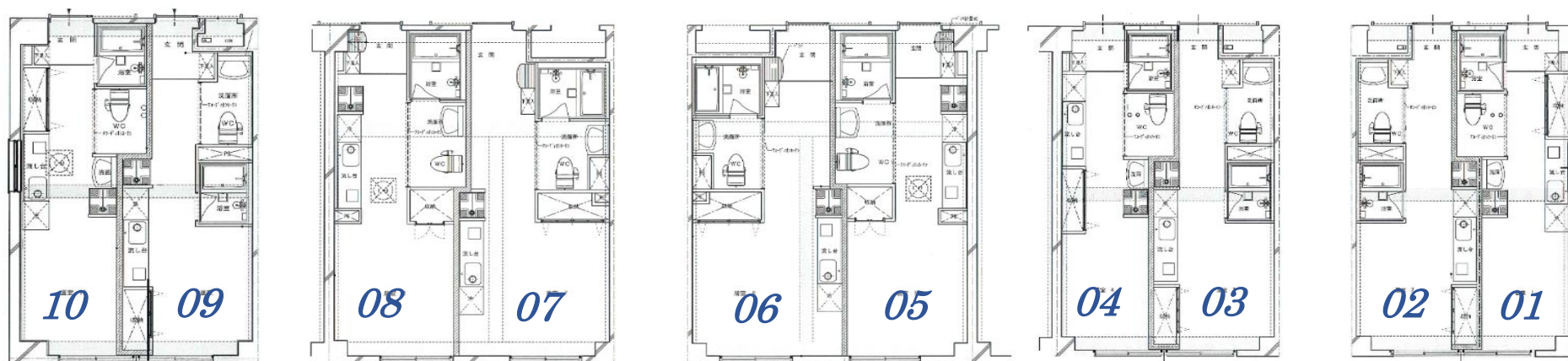
観光スポットの西公園では、春はお花見、夏は花火大会、その他さまざまなイベントが開催されます。

美術館や博物館、メディアテークにほど近く、一番町も徒歩圏内。

歴史と文化と利便性が調和するこのまちで、豊かなシニアライフを送りましょう。

◇居室のご案内◇

間取りが異なる 10 タイプをご用意。ライフスタイルや予算に応じてご案内いたします。



【構造】

鉄筋コンクリート造 11 階建て(うち 2・3 階)

エレベーター、非常階段、共用リビングルームあり

2・3 階各 10 室 合計 20 室 全室南向き

【居室設備】

洗面台、車椅子用トイレ、ユニットバス、IH 調理器、
エアコン、クローゼット、シューズボックス、ベランダ



【月々の費用】

家賃: ¥50,000~¥69,000

管理費: ¥23,000(税別)

光熱費: ¥4,000(税別)※電気代は別途個別契約

食事代: ¥45,000(30日)※食事業者との個別契約

合計: ¥122,000~141,000

※医療費、介護保険自己負担分は別途